

ClearFox[®]
By Breizho[®] 

Agrément
n° 2014-008



HQEaux[®]
Valorisation du cycle de l'eau

**Filière d'assainissement non
collectif 4 – 6 – 8 EH
sans consommation électrique
Traitement aérobie
biologique**

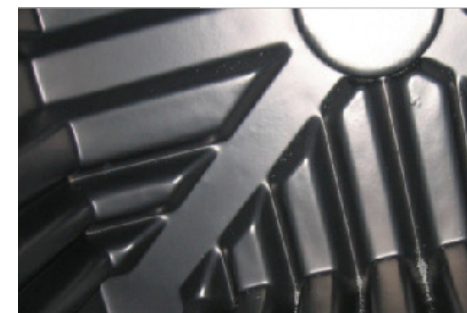
Présentation du dispositif ClearFox® Nature



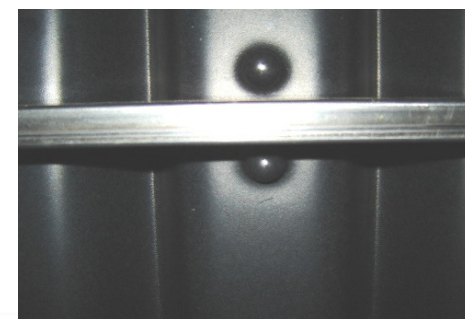
HQEaux®
Valorisation du cycle de l'eau



Cuves en Polyéthylène



Qualité et robustesse des cuves – pose en présence de nappe phréatique agréée



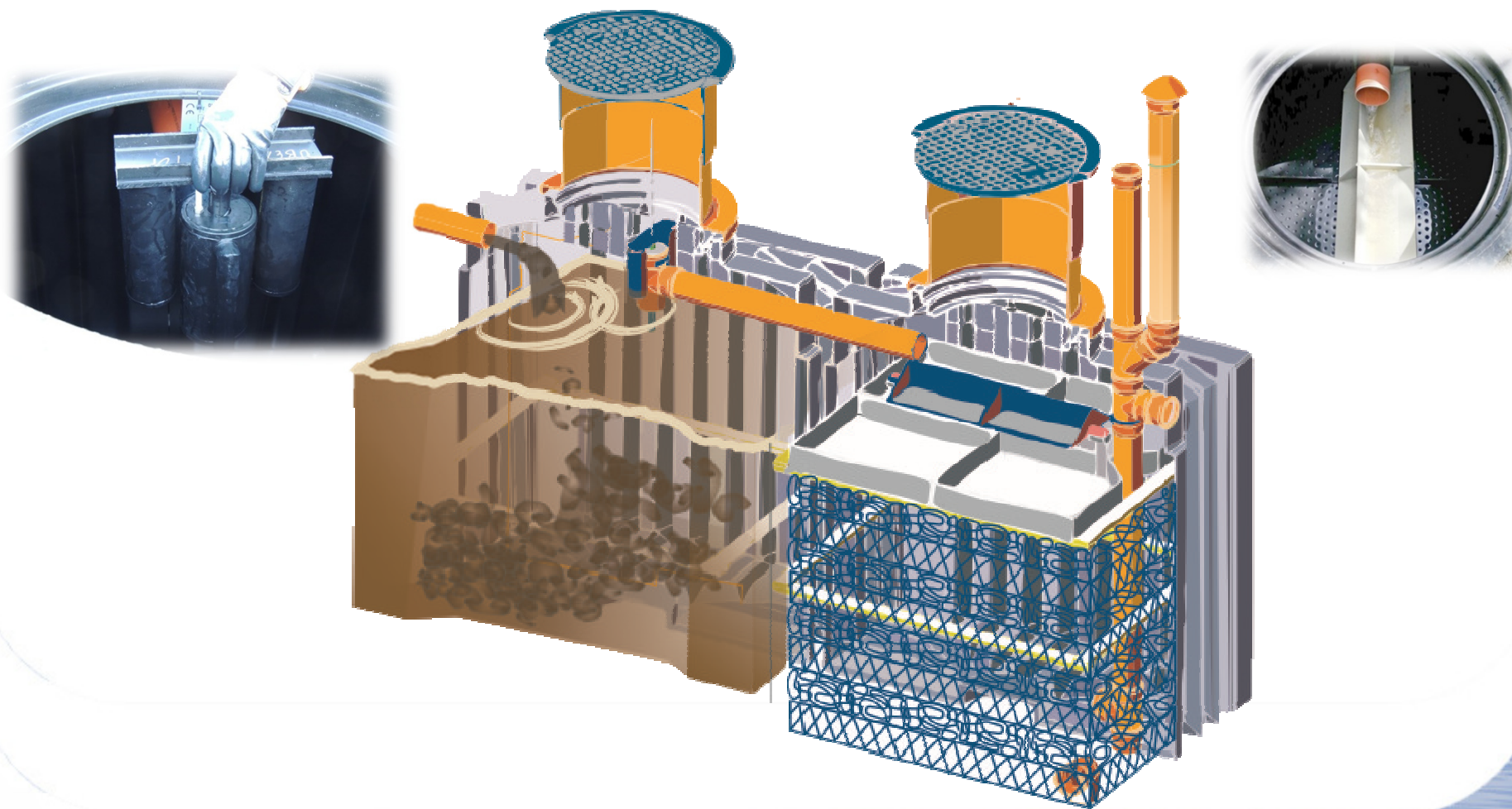
Renfort: cadre en inox à l'intérieur des cuves



Principe de fonctionnement



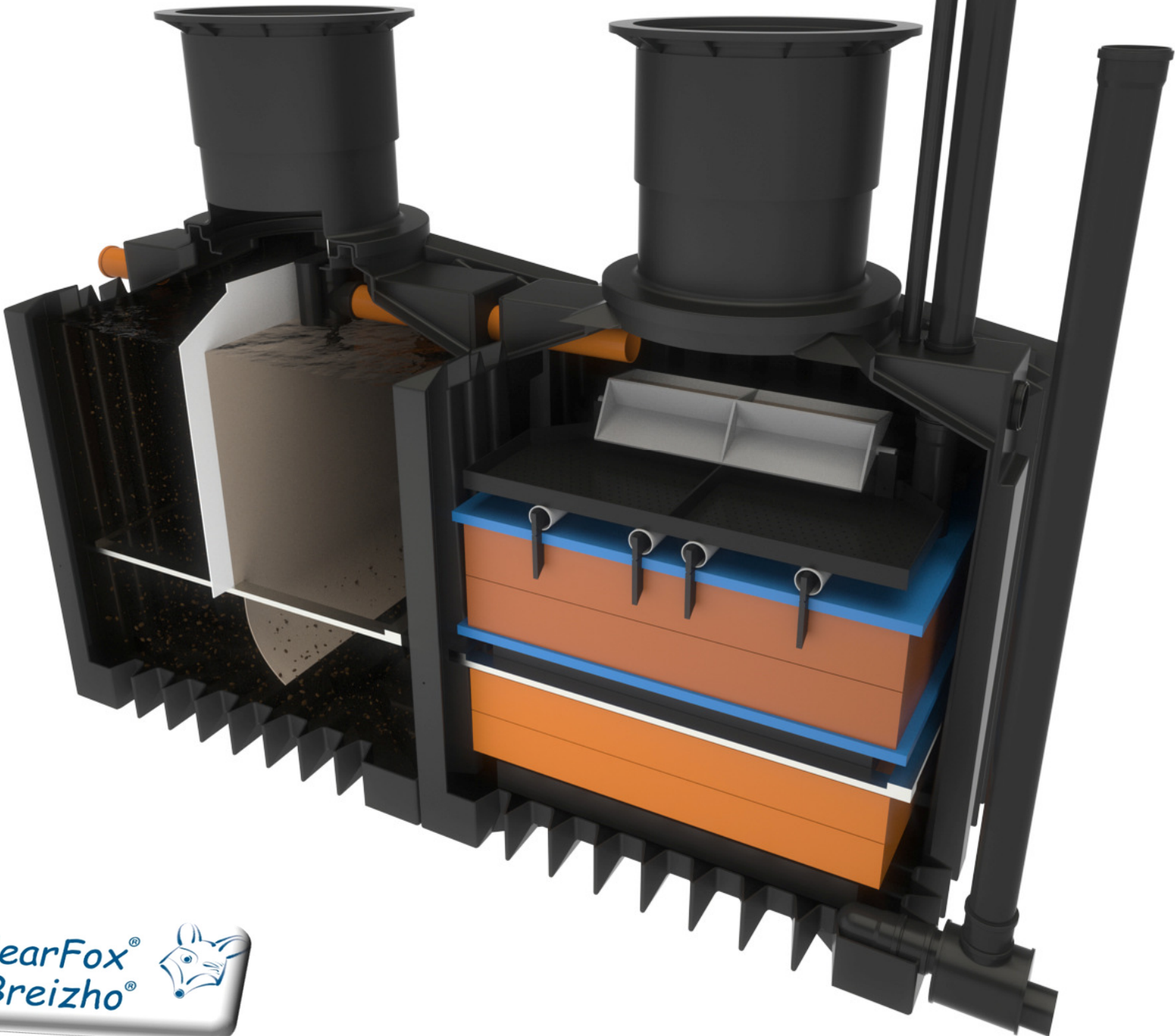
HQEaux®
Valorisation du cycle de l'eau

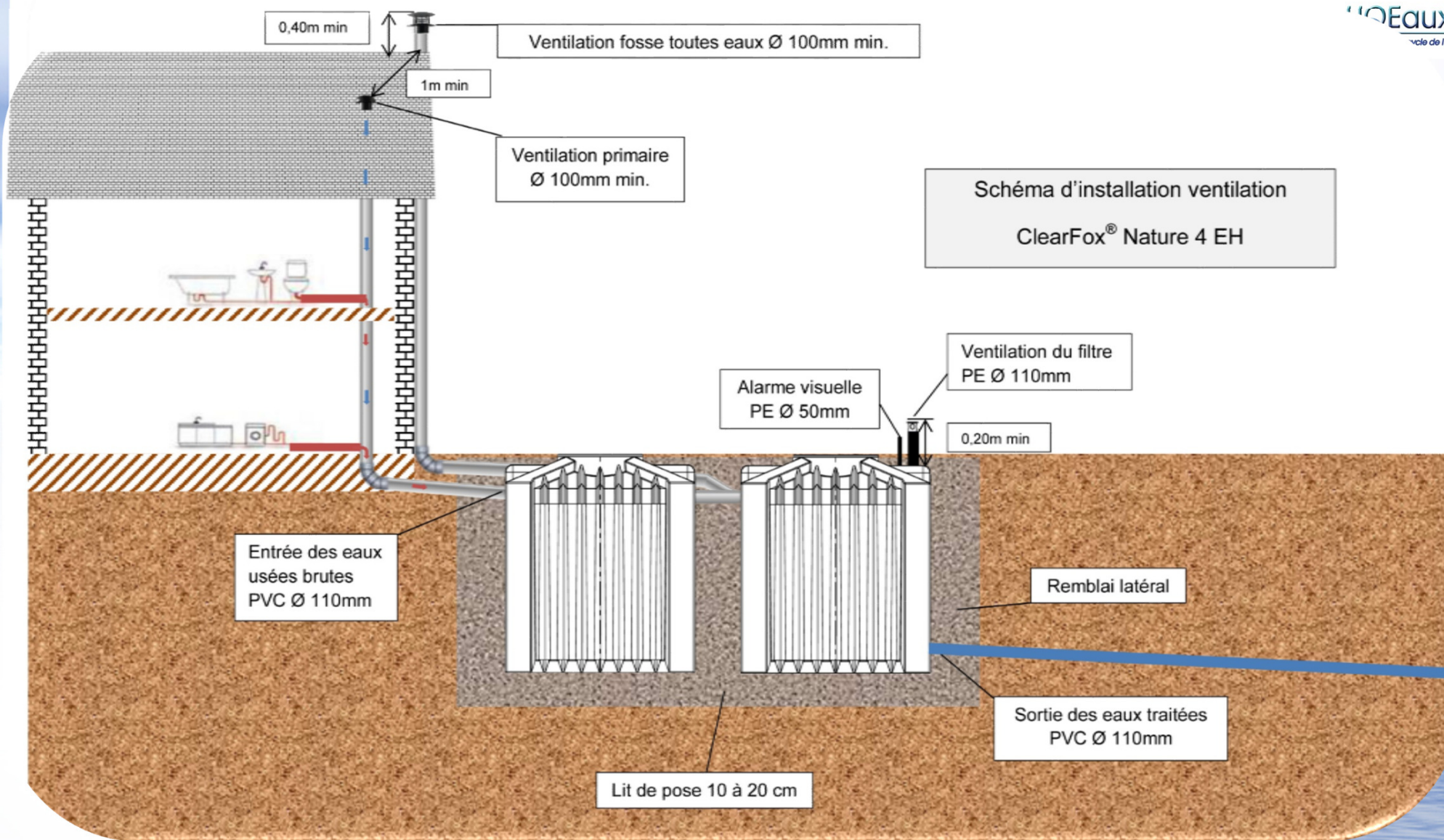


ClearFox®
By Breizho® 



HQEaux®
Valorisation du cycle de l'eau





Dimensions des ClearFox



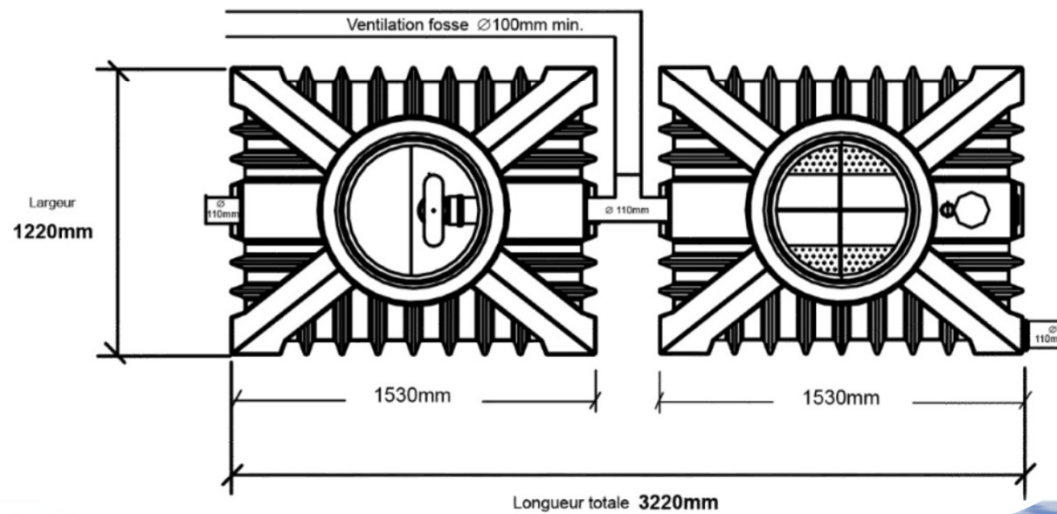
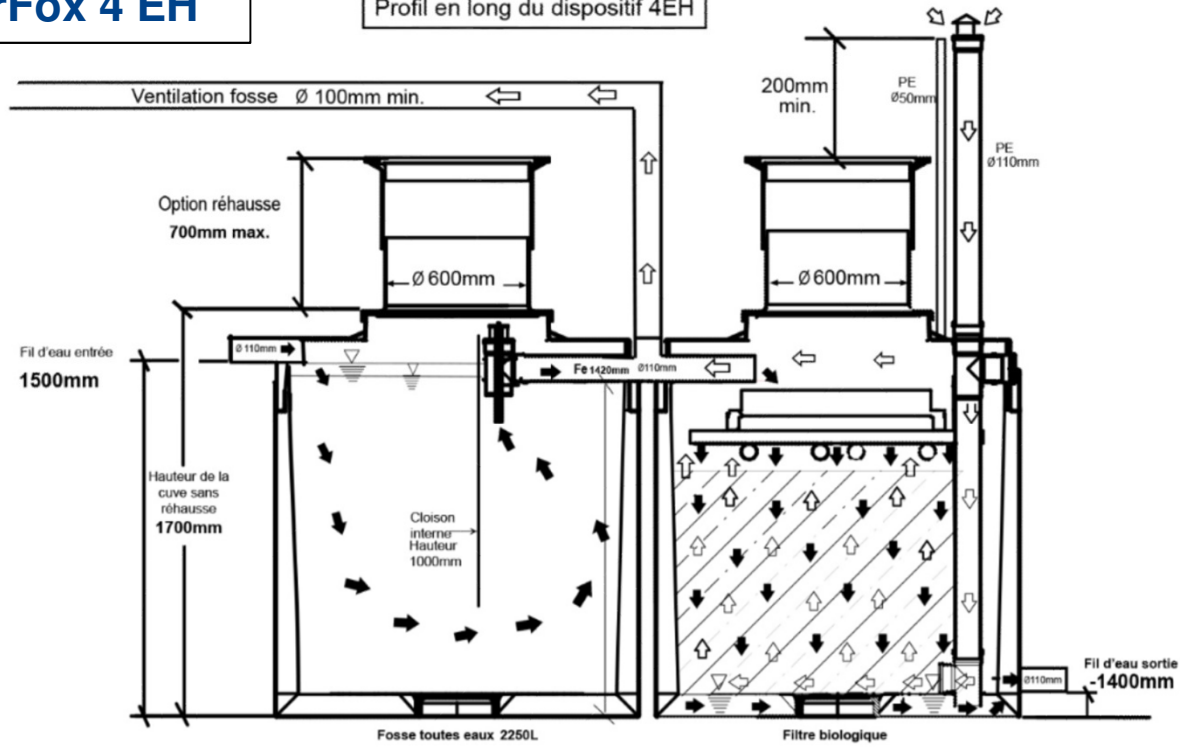
HQEaux®
Valorisation du cycle de l'eau

Modèle	ClearFox 4EH	ClearFox 6EH	ClearFox 8EH
Longueur totale du dispositif	3,22 m	4,12 m	4,75 m
Largeur	1,22 m	1,22 m	1,22 m
Taille mini de la fouille	3,72 x 1,72 m	4,62 x 1,72 m	5,25 x 1,72 m
Hauteur totale	1,70 m	1,70 m	1,70 m
Hauteur totale avec rehausse de base*	2,00 m	2,00 m	2,00 m
Hauteur entrée	1,50 m	1,50 m	1,50 m
Hauteur sortie	0,10 m	0,10 m	0,10 m
Profondeur entrée (avec rehausse de 30 cm)	-0,50 m	-0,50 m	-0,50 m
Poids à vide	125 + 170 kg	125 + 82 + 170 kg	125 + 125 + 170 kg
Volume FTE	2 250 litres	3 500 litres	4 500 litres

*de 30 cm; des rehausses de 50 ou 70 cm sont disponibles (voir tarif)

Plan ClearFox 4 EH

Profil en long du dispositif 4EH

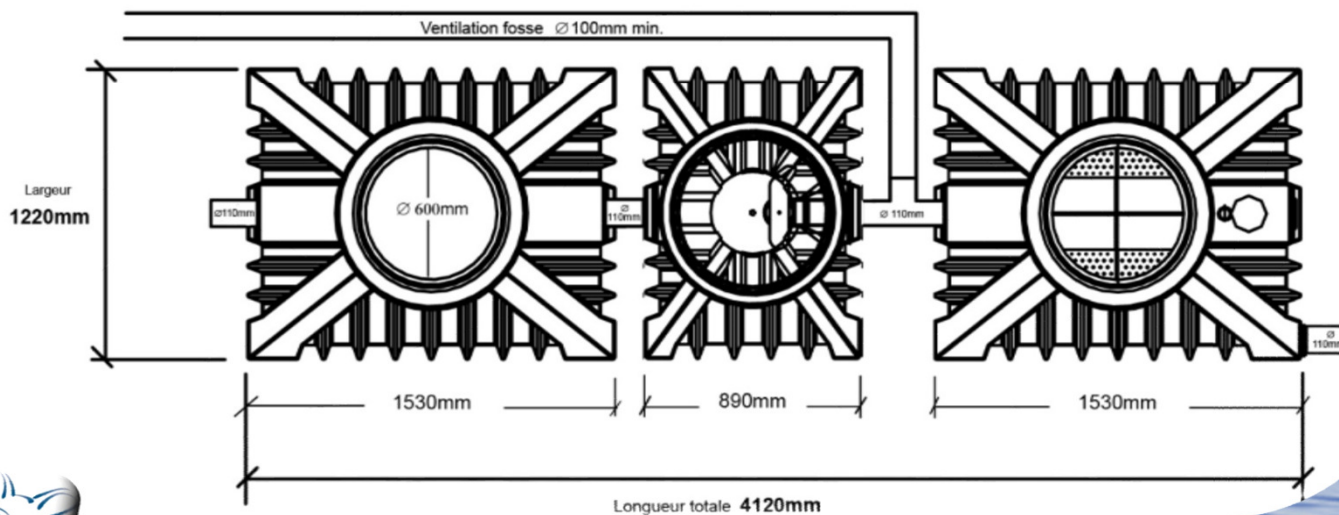
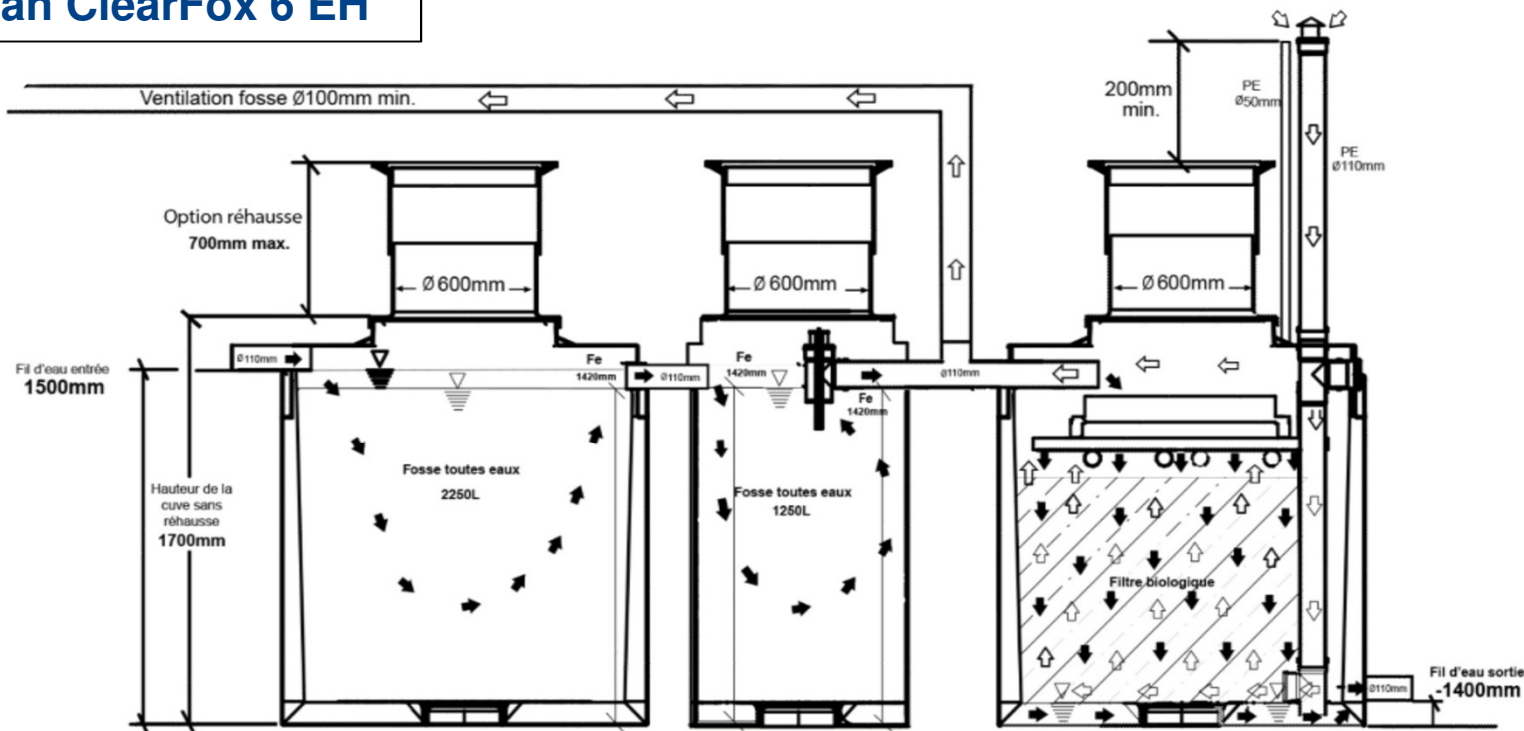


HQEaux®
Valorisation du cycle de l'eau

Plan ClearFox 6 EH



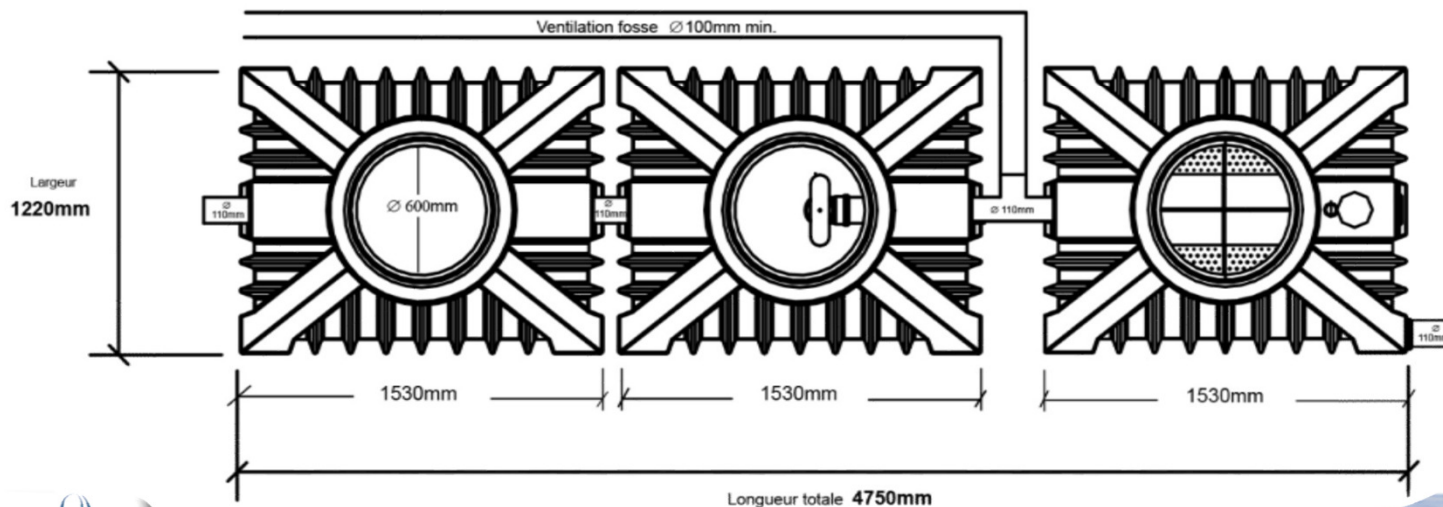
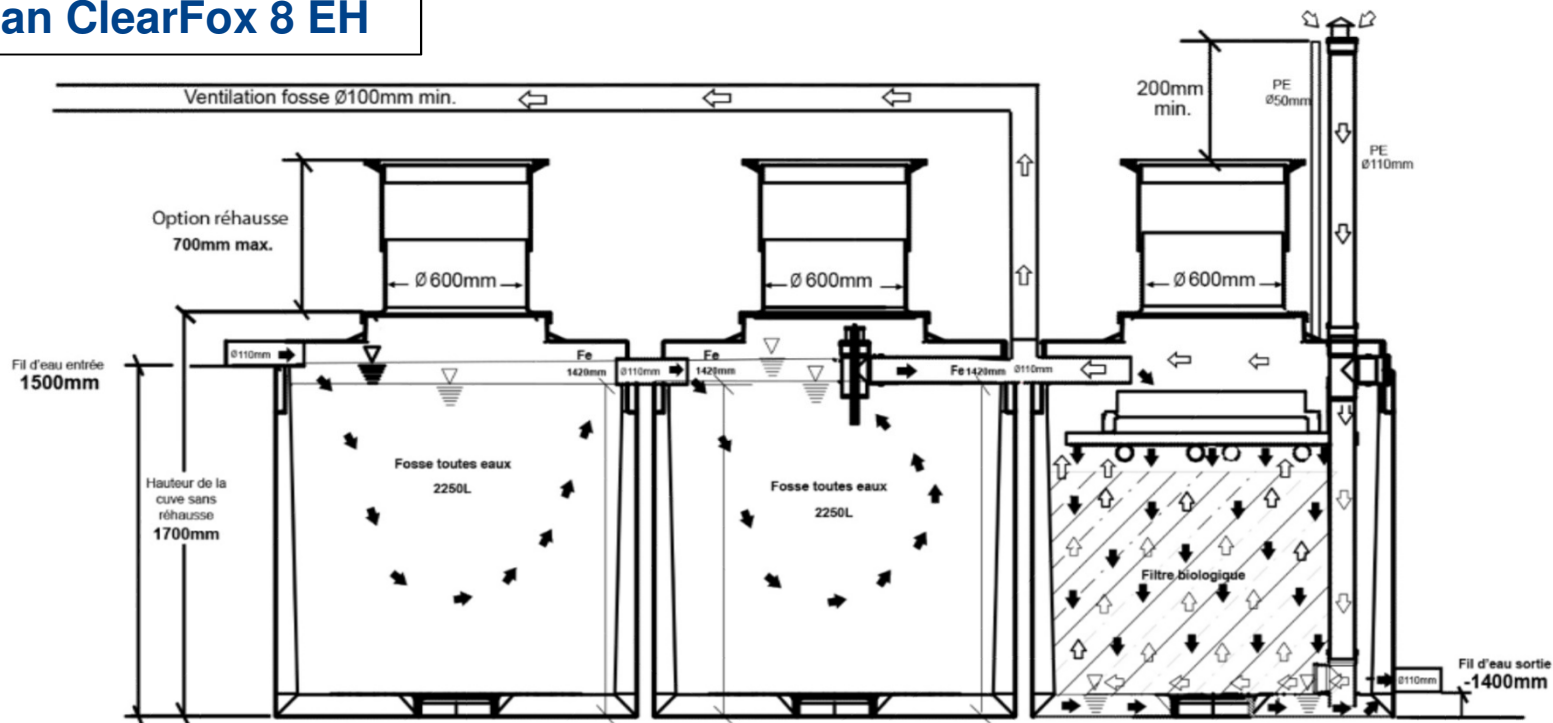
HQEaux®
Valorisation du cycle de l'eau



Plan ClearFox 8 EH



HQEaux®
Valorisation du cycle de l'eau



Mise en oeuvre (ne remplace pas la notice de pose)



🔹 **Éléments livrés**

Outre les cuves, les éléments suivants sont livrés: kit de raccordement entre les fosses toutes eaux (6 & 8 EH) et entre la FTE et le filtre avec T pour la ventilation de la FTE, ventilation du filtre avec tuyau en Ø110 et chapeau, alarme visuelle avec son tuyau d'extension en Ø50, rehausse de base de 30 cm.

🔹 **Dimensions et exécution des fouilles**

Les dimensions de la fouille doivent permettre la mise en place des cuves, soit un espace d'environ 25 cm tout autour du dispositif. Le fond des cuves peut être au maximum à 2,40 m de profondeur (rehausse de 70 cm maxi)

🔹 **Lit de pose**

En terrain sec: 10 à 20 cm de sable ou de petit gravillon (2/4 ou 4/6).

En terrain difficile (argileux, peu perméable, risques de ruissellement, ...): au moins 20 cm de sable stabilisé (ciment 200 kg/m³)

En nappe phréatique (sous le fil d'eau d'entrée): radier en béton armé, lit de pose de 20 cm en sable stabilisé puis sanglage des cuves

🔹 **Remblai**

Il sera réalisé par couche de 30 cm avec remplissage simultané de la (des) FTE en veillant à ce que les cadres inox de renfort restent bien en place

En terrain sec: remblai latéral avec du sable ou du petit gravillon (2/4 ou 4/6)

En terrain difficile ou nappe phréatique: remblai latéral en sable stabilisé (ciment 200 kg/m³)



HQEaux®
Valorisation du cycle de l'eau

Avantages du ClearFox®

Le coût sur 15 ans le plus bas du marché !

Economie

- **Solution compacte:** coûts de mise en œuvre et de raccordement peu élevés.
- **Aucune électricité requise:** le système ClearFox® fonctionne grâce à une ventilation naturelle.
- **Aucune pièce détachée** dans l'ensemble du système ClearFox®.
- Possibilité de souscrire au **prêt à taux zéro**
- **Maintenance réduite au minimum:** visite de contrôle annuelle. S'il est utilisé correctement, **durée de vie du média illimitée, garanti à vie.**
- Cuves en PEHD roto-moulées **garanties 15 ans**, renforcées avec armature inox, pouvant supporter 70 cm de remblai !

Confort

- **Discrétion totale** du système: deux ou trois couvercles en surface du sol à l'extérieur. Aucun compresseur ou autre système de gestion encombrant. Complètement silencieux.
- **Adapté aux résidences secondaires et à la présence de nappe phréatique**

Ecologie

- **Faible impact carbone** du fait qu'aucune source d'électricité n'est nécessaire
- **Favorable dans les Bâtiments Basse Consommation (BBC)**





HQEaux®
Valorisation du cycle de l'eau



ClearFox®
By Breizho® 